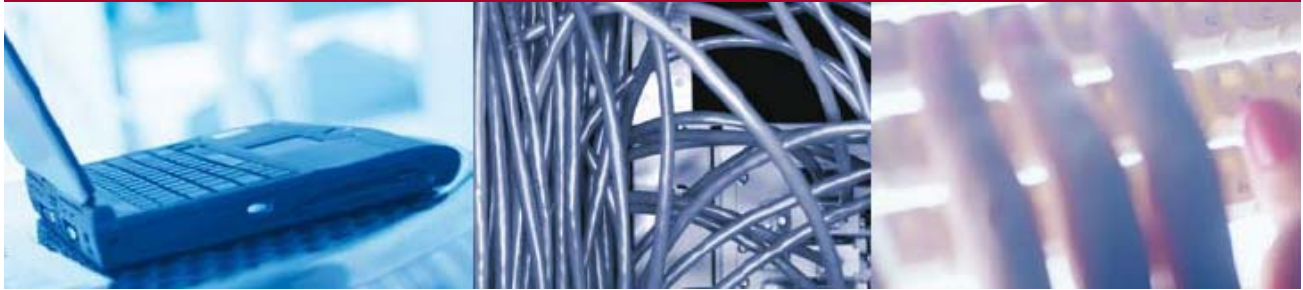


Academic OneFile



Academic OneFile est une vaste banque de données à laquelle il est possible de souscrire, contenant actuellement plus de 12 900 publications embrassant des thèmes relatifs aux sciences naturelles, sciences humaines, à la technologie et la médecine. Cette banque de données facile à utiliser convient parfaitement à votre bibliothèque universitaire, offrant aux professeurs comme aux étudiants du premier cycle et du niveau doctorat les dernières ressources périodiques pour une recherche sérieuse.

Critères pour l'inclusion de revues

L'inclusion de revues dans cette banque de données est très sélective.

Academic OneFile acquiert des licences auprès de maisons d'édition de tout premier rang spécialisées en sciences naturelles, technologie, médecine et sciences sociales et humaines. Les maisons d'éditions prestigieuses étant nos partenaires actuels incluent BioMed et Sage. Le contenu des revues est également complété par des monographies de premier rang et les principaux journaux, incluant le texte complet du *New York Times* depuis 1985 et les informations du *London Times* depuis 1985. Pour que cette collection de revues ait encore plus de valeur, nous y avons encore inclus des références importantes, du matériel provenant de journaux et matériel audio, incluant podcasts, RSS feed et alertes e-mail.

Contenu texte intégral/ embargo minimal

Academic OneFile se distingue d'autres banques de données périodiques de par sa capacité d'offrir un contenu en général intégral et révisé par des pairs dont seul une partie minimale fait l'objet d'un embargo. **Academic OneFile** contient plus de 7 100 revues en texte intégral, révisées par des pairs, ne faisant l'objet d'aucun embargo – et ce nombre augmente chaque jour.

Academic OneFile croît rapidement : en moyenne, de 50 à 100 nouveaux titres s'y ajoutent par semaine ! Pour les titres ne s'y trouvant pas en texte intégral, des comptes rendus sont fournis, de sorte qu'il est très facile à recourir à la collection de revues électroniques d'une institution.

PowerSearch, plate-forme de recherche révolutionnaire

Academic OneFile est hébergée sur **PowerSearch**, la nouvelle plate-forme *ultraperformante* de Gale à laquelle un prix a été décerné, offrant une technologie de pointe. Cette plate-forme entièrement conforme Open URL, permettant une recherche croisée entre plusieurs banques de données, et est hautement configurable. L'interface intuitive, facile à utiliser de **PowerSearch** permet aux étudiants de naviguer facilement dans la/les banque(s) de données, avec un temps d'apprentissage réduit.

Fonctions:

Contient plus de 12 900 publications académiques, dont la majorité est en texte intégral et a été révisée par des pairs, disponible en formats HTML et PDF.

Créée en collaboration avec la **Web of Science** de Thomson ISI, fournissant des liens vers et à partir des banques de données de Thomson ISI.

Incorporation de publications venant de banques de données de tout premier rang telles que : CINAHL, JSTOR, Psyc INFO, et ERIC.

Contient le texte intégral du *New York Times* depuis 1985, du *London Times* depuis 1985, et du *Financial Times* depuis 1996.

Les maisons d'édition partenaires actuelles incluent Sage et BioMed.

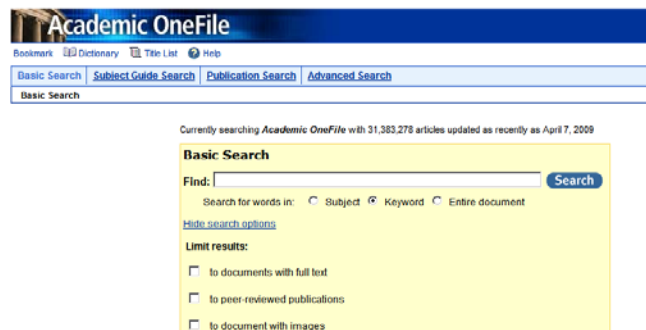
Collection complète des comptes rendus Elsevier pour chaque revue Elsevier de 1996 à aujourd'hui

Inclut l'accès à des banques de données ayant pour objet les soins, la psychologie, la pédagogie, la criminologie, la religion et philosophie, les sciences naturelles et la technologie

Versions audio de chaque émission de la NPR depuis 1990 avec transcriptions

Podcasts et transcriptions des principales sources d'informations
Versions audio intégrales de toutes les principales revues médicales

Liens vers des centaines d'opérations chirurgicales live



Academic OneFile

Liens spéciaux vers la Web of Science

Avec *Academic OneFile*, Gale a développé une relation spéciale avec la *Web of Science* de Thomson ISI. Si votre bibliothèque souscrit déjà à la *Web of Science*, aux *Journal Citation Reports* ou à la *Web of Knowledge*, vos utilisateurs d'*Academic OneFile* auront accès aux références citées – possibilité de citer des articles, des détails concernant l'auteur et des informations apparentées – et pourront visualiser les informations actuelles et historiques concernant le facteur d'impact d'une revue. En outre, les utilisateurs de la *Web of Science* de Thomson ISI pourront se relier à l'intégralité du texte d'un article directement à partir d'*Academic OneFile*. *Academic OneFile* conviendra également d'un arrangement relatif aux liens avec JSTOR pour un grand nombre de périodiques, ainsi que d'une entière conformité Open URL pour l'accès via revue électronique et souscription.

GALE POWERPACK

Offrir à vos étudiants les banques de données centrées sur les filières qu'ils ont choisies garantit qu'ils utiliseront les banques de données adéquates pour obtenir rapidement les informations correctes. Nous offrons aux bibliothèques le PowerPack de Gale comme partie de la souscription à *Academic OneFile*.

Le PowerPack inclut de nombreuses collections de contenus de revues spécialisées apparaissant comme produits individuels sur le menu commun de votre site. Outre les revues, un nombre de ces banques de données inclut des références uniques de haute qualité publiées par Gale et d'autres maisons d'édition de référence ne se trouvant pas dans *Academic OneFile*. Le PowerPack peut être obtenu en option avec toute souscription à *Academic OneFile*. Ci-dessous, un exemple de certaines des banques de données pouvant être obtenues via une souscription à *Academic OneFile* :

- *Agriculture Collection*
- *Business and Company ASAP*
- *Criminal Justice Collection*
- *Expanded Academic*
- *General Science Collection*
- *Health Reference Center Academic*
- *Nursing and Allied Health Collection*
- *Medicine Collection*
- *Pop Culture Collection*
- *Psychology Collection*
- *Religion & Philosophy Collection*
- *Small Business Collection*
- *Tourism, Hospitality and Leisure Collection*
- *War and Terrorism Collection*

The screenshot displays the Academic OneFile search results page. The search term is 'global warming'. The results are categorized by document type: Academic Journals (3199), Magazines (6456), Books (15), News (7789), and Multimedia (503). The search is limited to full-text, peer-reviewed, and with images. The results are sorted by Publication Date. The first three results are:

- Water Pollution Americans' Top Green Concern; Worry about environmental problems has edged up since 2004.** (Survey) Lydia Saad. *Gallup Poll News Service* (March 25, 2009) (871 words)
- Earth Day 2009: hope.** (Peace Education Network) Aline Stormfay-Stitz and Edyth Wheeler. *Childhood Education* 85.3 (Spring 2009): p178-K(2). (660 words)
- Climate Change: In Context.** (Book review) Paul MacLennan. *Reference & User Services Quarterly* 48.3 (Spring 2009): p304(1). (397 words)

Veuillez nous contacter pour obtenir de plus amples informations ou demander un test gratuit.

Paul Fertl

Directeur des ventes

G A L E | A Cengage Learning Company

Sales Office for German Speaking Europe, France, Central and Eastern Europe

Griesser 6

83714 Miesbach – Allemagne

Tél.: +49 (0) 8025/999105 E-mail: paul.fertl@cengage.com